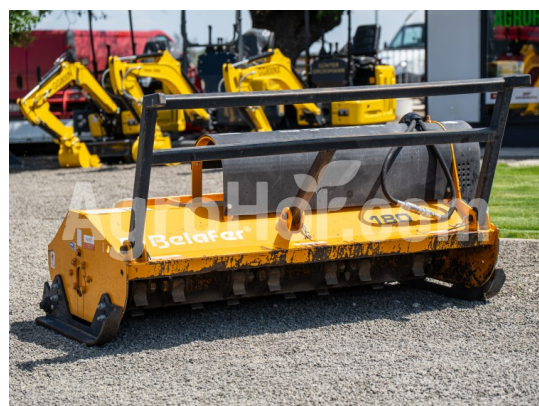


Belafer TBMI 180 (used)

Spazzolatore e spazzole per la cultura idraulica (per pale caricatori) 180 cm (usato)



Sede dell'azienda

Agrohof Kft.
6064 Tiszaug, Bokros tanya 16.

Vendite

+39 334 893 7952
info@agrohof.com

<https://agrohof.it/sku/b15-12490>



Parametri

Nome	Unità
Larghezza di lavoro	1800 mm
Flusso di olio	45-110 l/min
Pressione idraulico	200-350 bar
Peso	600 kg
Numero di martelli	28 pcs
Diametro massimo dell'albero	12 cm

Descrizione

La macchina è tecnicamente completamente operativa e pronta per il lavoro immediato. Tuttavia, i segni di uso regolare (usura della vernice di superficie, graffi sul telaio, e segni da impatti in pietra all'interno della camera di frantumazione) sono visibili. Queste imperfezioni estetiche non influiscono sull'integrità strutturale o sull'eccellente prestazione della macchina.

Schede Tecniche e Caratteristiche:

- **Produttore / modello:** Belafer TBMI 180
- **Larghezza di lavoro:** 180 cm
- **Peso:** 600 kg
- **Pressione idraulica richiesta:** 200 - 350 Bar
- **Flusso idraulico richiesto:** 45 - 110 L/min
- **Numero di lame / martelli:** 56 coltelli / 28 martelli (Floating martello rotore, dove i martelli oscillano a 360° sui dischi del rotore)
- **Diametro massimo di frantumazione:** fino a 12 cm di diametro del ramo
- **Compatibilità:** Progettato per essere accoppiato per sciare caricatori (mini-caricatori) con tracce in gomma o miste tra 2,5 e 4 tonnellate
- **Cassis:** piastra telaio resistente all'usura
- **Sistema di azionamento:** Motore idraulico unidirezionale o reversibile, trasmissione da puleggia e cinghie
- **Sicurezza:** Catene di protezione frontale a prova di spruzzo
- **Inseguimento del terreno:** Rullo di regolazione posteriore
- **Attrezzature opzionali incluse:** Cambio laterale idraulico (permette di avvicinare la macchina al lato della strada o ostacoli)

Termini di offerta e di ispezione: La macchina può essere ispezionata e testata presso la nostra sede previa prenotazione. Essendo una macchina usata, il prezzo riflette la sua attuale condizione estetica come mostrato nelle immagini.

Se siete interessati o avete domande, non esitate a contattarci!